

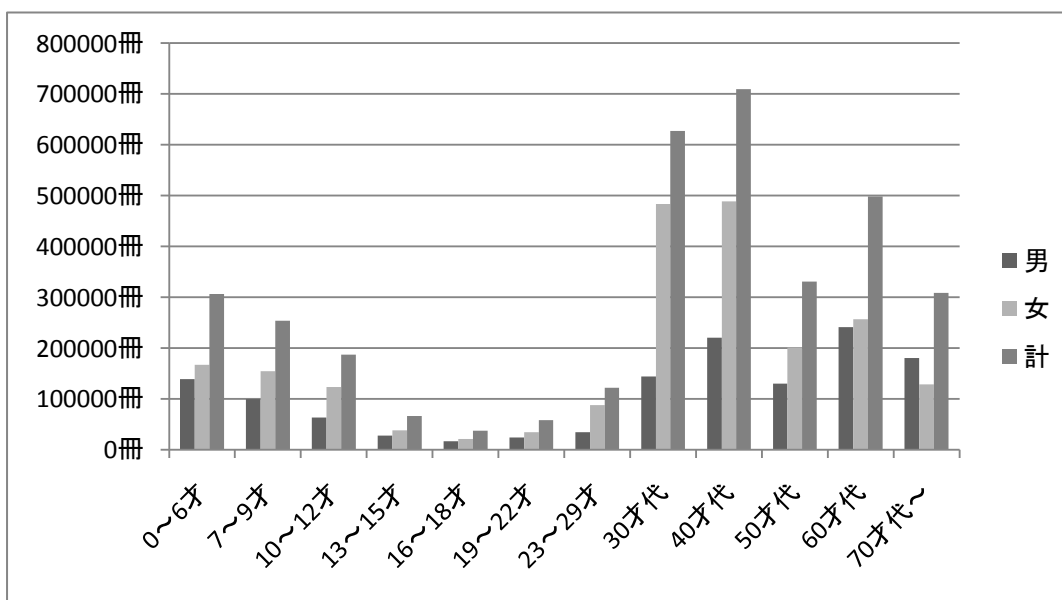
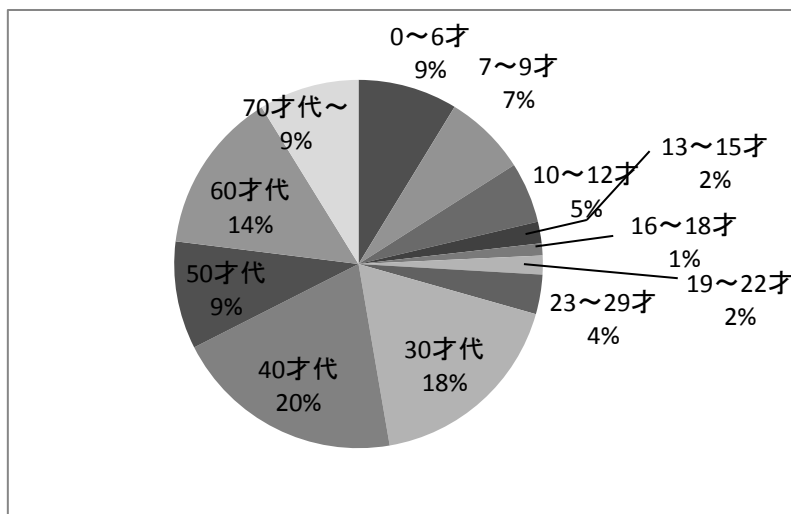
# 10. 年齢別貸出統計（全館）

※精査前の数値のため、統計の最終値とは合致しません。

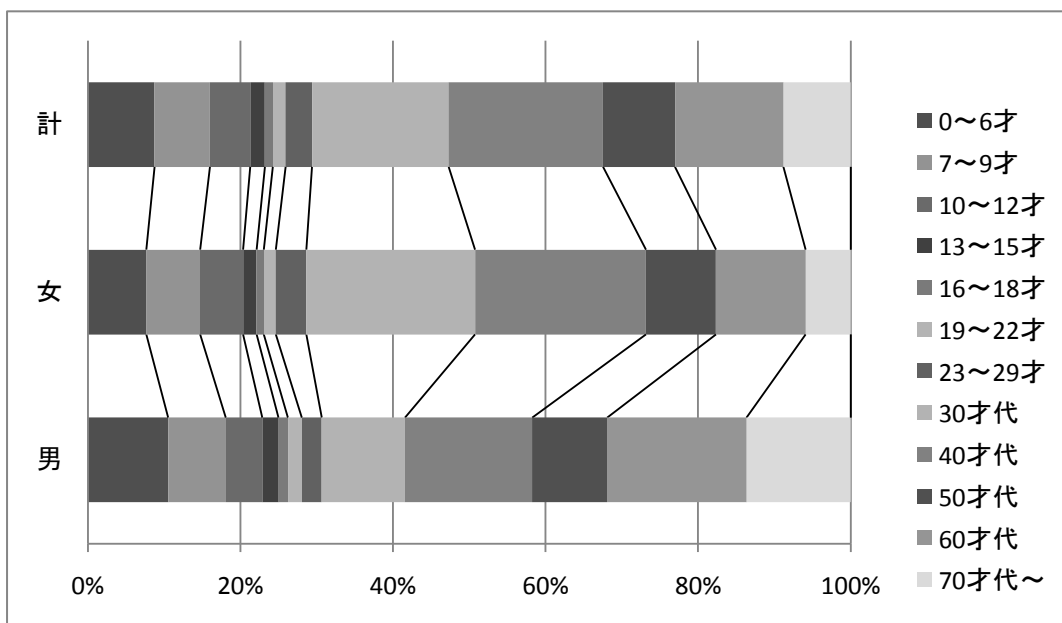
【全館】

貸出冊数

年齢	男	女	計
0～6才	139,162	166,891	306,053
7～9才	99,657	154,282	253,939
10～12才	63,331	123,436	186,767
13～15才	27,930	38,315	66,245
16～18才	16,409	20,836	37,245
19～22才	23,946	34,179	58,125
23～29才	34,105	87,350	121,455
30才代	144,214	483,357	627,571
40才代	220,341	488,917	709,258
50才代	129,754	200,875	330,629
60才代	241,497	256,913	498,410
70才代～	180,028	128,794	308,822



(参考)

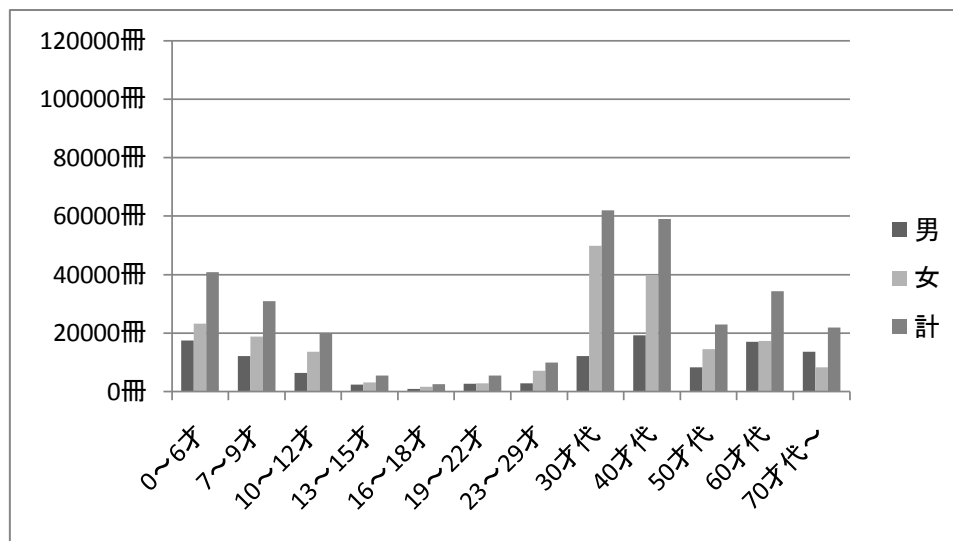
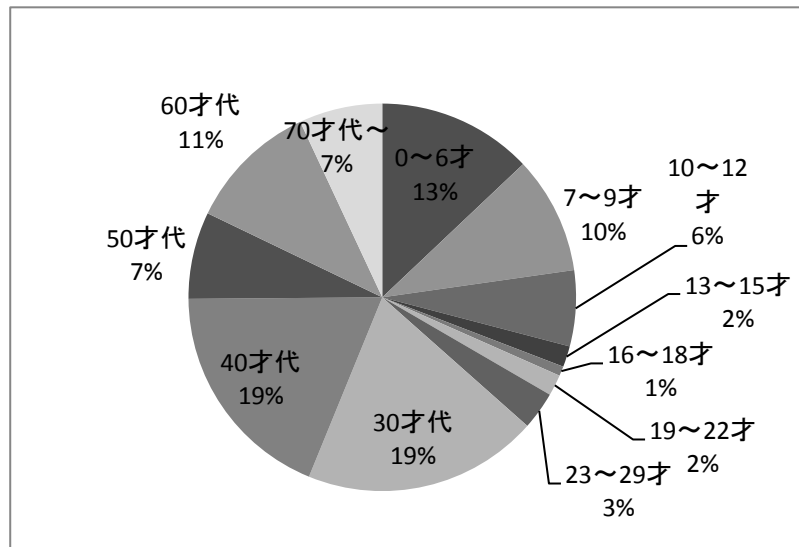


## 10. 年齢別貸出統計（各館）

※精査前の数値のため、統計の最終値とは合致しません。

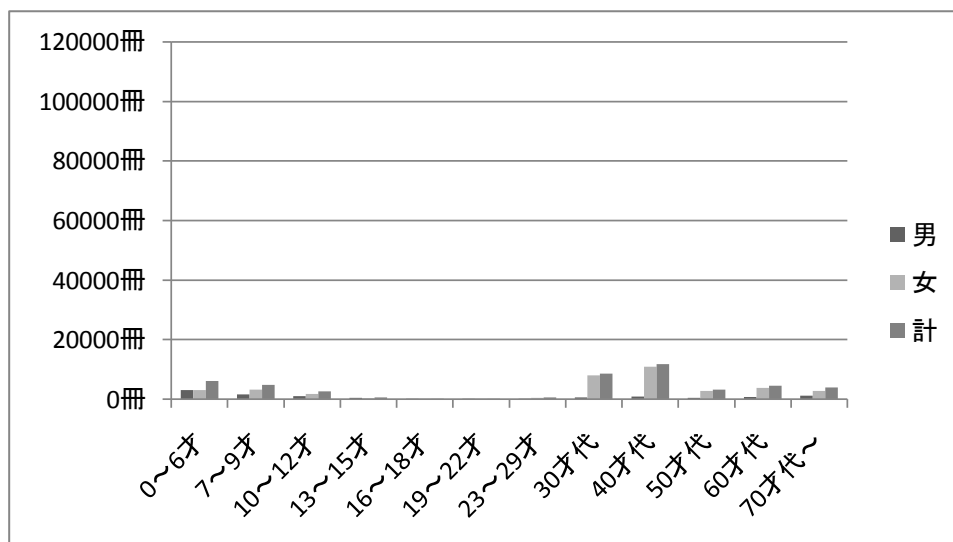
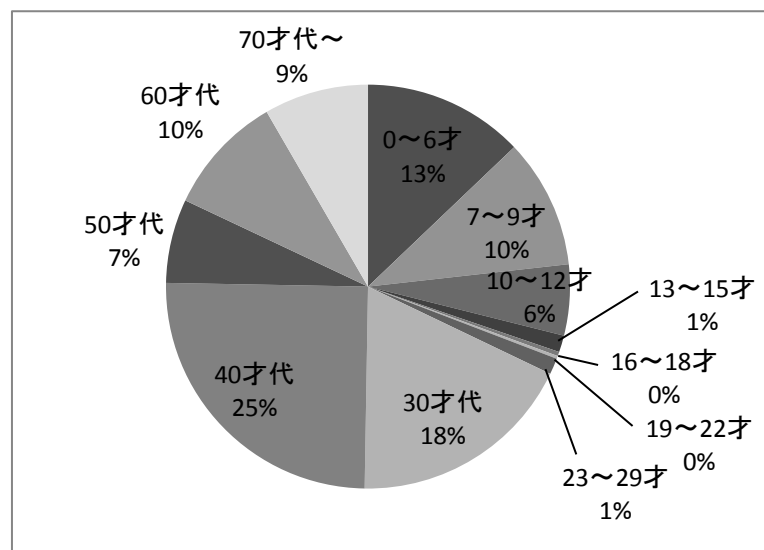
### 【中央図書館】

年齢	男	女	計
0～6才	17,557	23,280	40,837
7～9才	12,093	18,870	30,963
10～12才	6,357	13,624	19,981
13～15才	2,338	3,165	5,503
16～18才	890	1,639	2,529
19～22才	2,629	2,906	5,535
23～29才	2,914	7,076	9,990
30才代	12,147	49,812	61,959
40才代	19,192	39,825	59,017
50才代	8,347	14,575	22,922
60才代	17,075	17,333	34,408
70才代～	13,591	8,374	21,965
計	115,130	200,479	315,609



### 【自動車文庫】

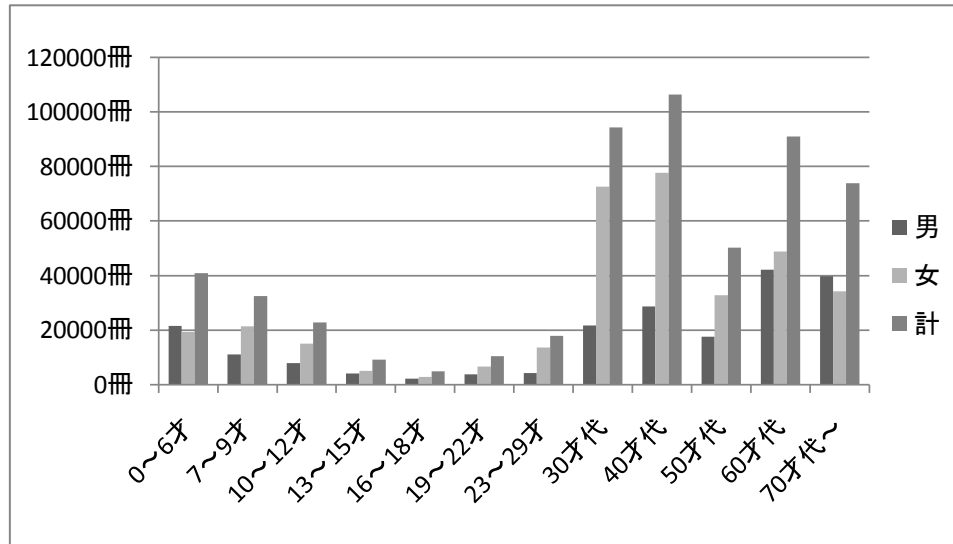
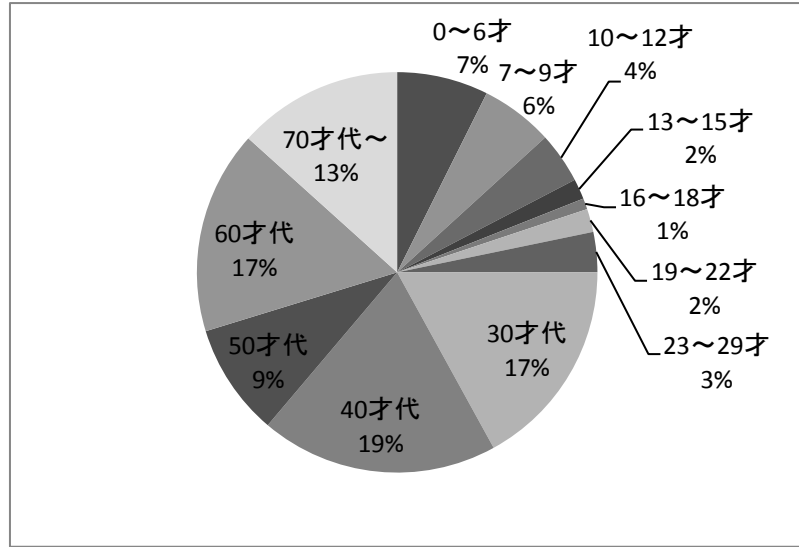
年齢	男	女	計
0～6才	2,995	3,066	6,061
7～9才	1,601	3,278	4,879
10～12才	972	1,703	2,675
13～15才	393	237	630
16～18才	81	78	159
19～22才	104	5	109
23～29才	90	518	608
30才代	587	7,965	8,552
40才代	903	10,883	11,786
50才代	461	2,705	3,166
60才代	699	3,832	4,531
70才代～	1,207	2,732	3,939
計	10,093	37,002	47,095



【千里図書館】

貸出冊数

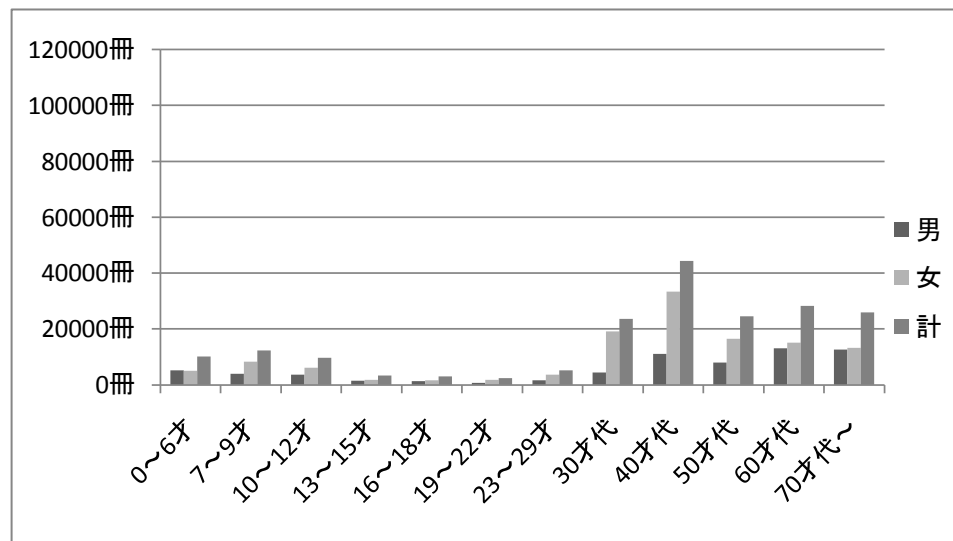
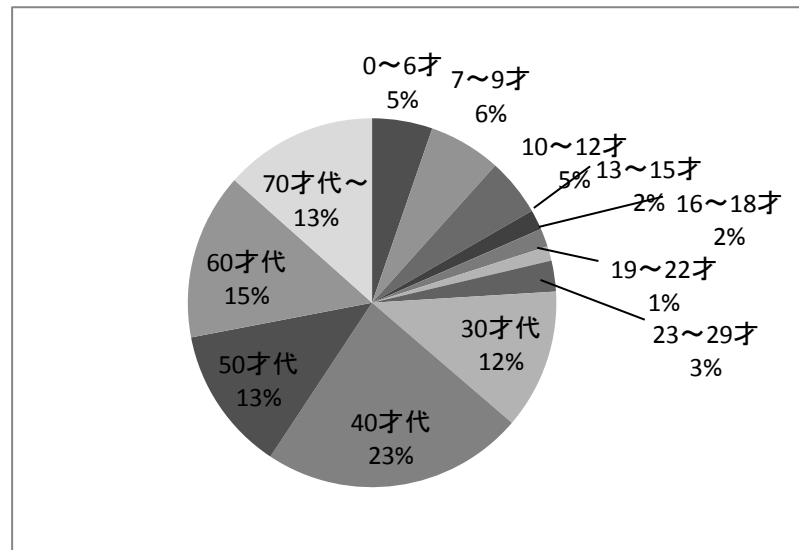
年齢	男	女	計
0～6才	21,566	19,349	40,915
7～9才	11,080	21,383	32,463
10～12才	7,813	15,018	22,831
13～15才	4,041	5,048	9,089
16～18才	2,201	2,733	4,934
19～22才	3,734	6,661	10,395
23～29才	4,305	13,594	17,899
30才代	21,712	72,596	94,308
40才代	28,643	77,717	106,360
50才代	17,491	32,793	50,284
60才代	42,187	48,830	91,017
70才代～	39,737	34,167	73,904
計	204,510	349,889	554,399



【北千里分室】

貸出冊数

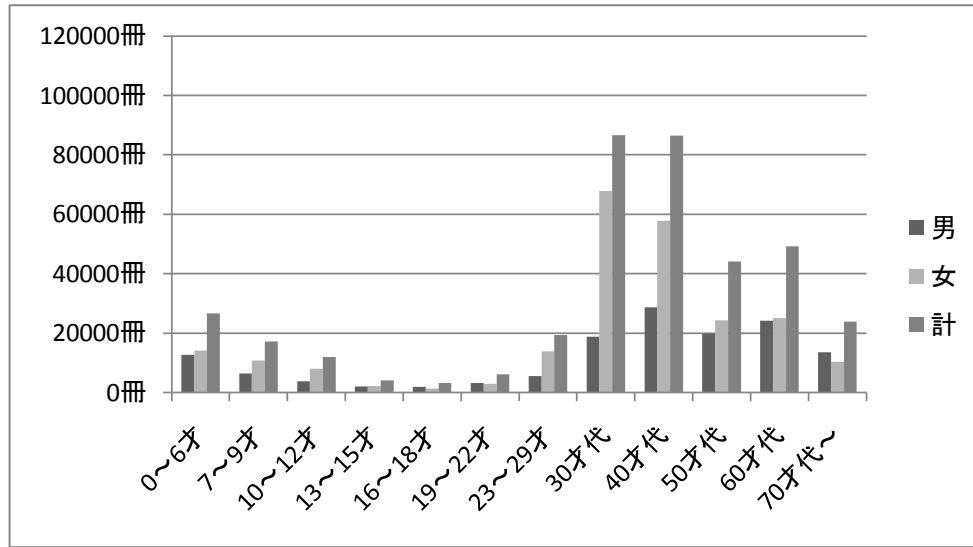
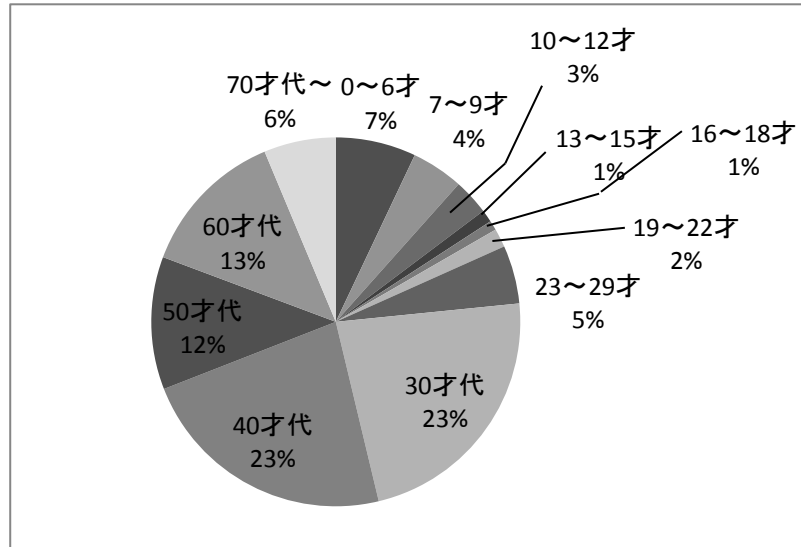
年齢	男	女	計
0～6才	5,174	5,048	10,222
7～9才	3,985	8,266	12,251
10～12才	3,637	6,127	9,764
13～15才	1,505	1,876	3,381
16～18才	1,390	1,708	3,098
19～22才	714	1,743	2,457
23～29才	1,584	3,651	5,235
30才代	4,495	19,189	23,684
40才代	11,054	33,355	44,409
50才代	8,021	16,485	24,506
60才代	13,069	15,135	28,204
70才代～	12,644	13,255	25,899
計	67,272	125,838	193,110



【江坂図書館】

貸出冊数

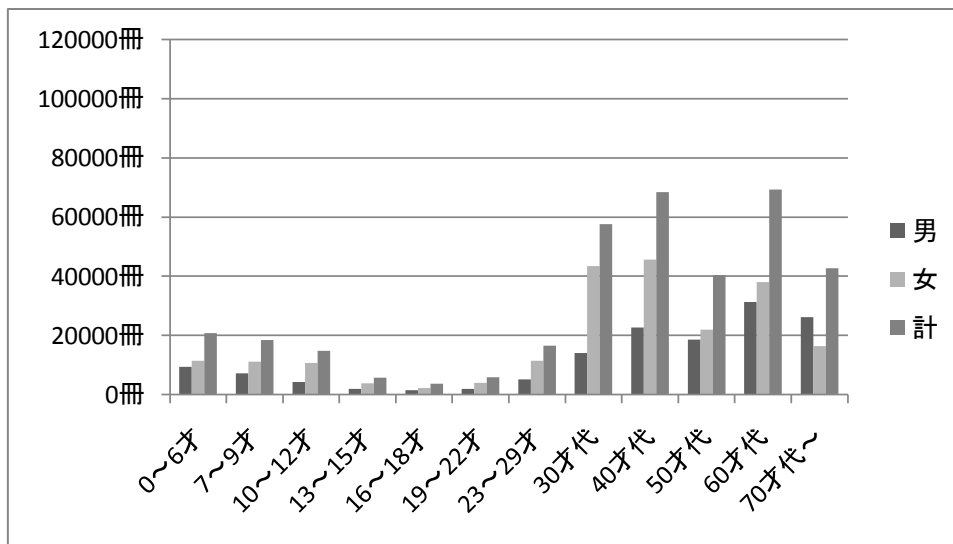
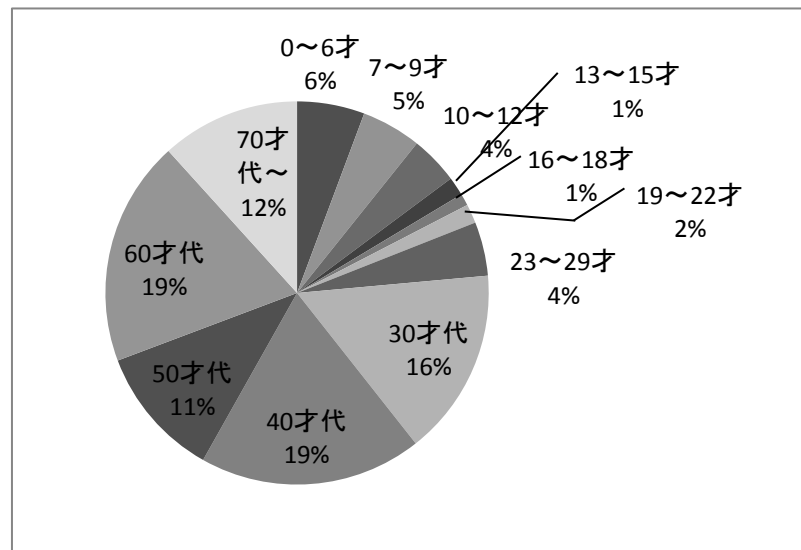
年齢	男	女	計
0～6才	12,617	14,061	26,678
7～9才	6,435	10,814	17,249
10～12才	3,846	8,058	11,904
13～15才	1,974	2,161	4,135
16～18才	1,854	1,337	3,191
19～22才	3,258	2,925	6,183
23～29才	5,496	13,854	19,350
30才代	18,733	67,857	86,590
40才代	28,618	57,828	86,446
50才代	19,790	24,291	44,081
60才代	24,194	25,031	49,225
70才代～	13,596	10,291	23,887
計	140,411	238,508	378,919



【さんくす図書館】

貸出冊数

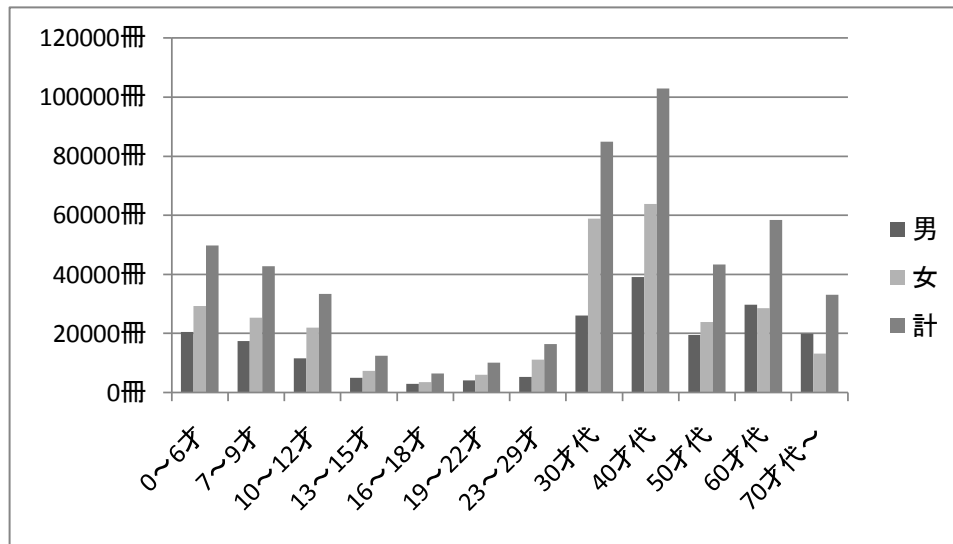
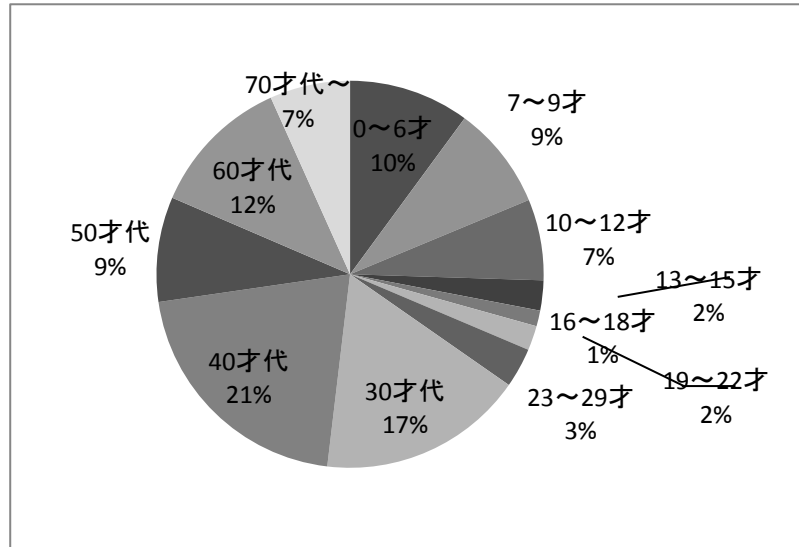
年齢	男	女	計
0～6才	9,291	11,446	20,737
7～9才	7,208	11,170	18,378
10～12才	4,188	10,644	14,832
13～15才	1,914	3,831	5,745
16～18才	1,463	2,212	3,675
19～22才	1,934	3,913	5,847
23～29才	5,145	11,412	16,557
30才代	14,091	43,492	57,583
40才代	22,720	45,669	68,389
50才代	18,540	21,887	40,427
60才代	31,321	37,955	69,276
70才代～	26,240	16,396	42,636
計	144,055	220,027	364,082



【千里山・佐井寺図書館】

貸出冊数

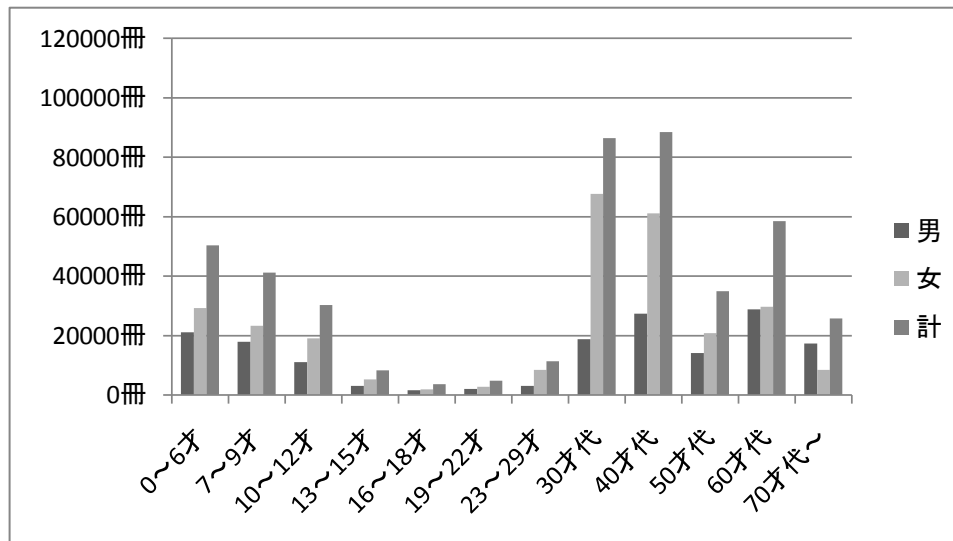
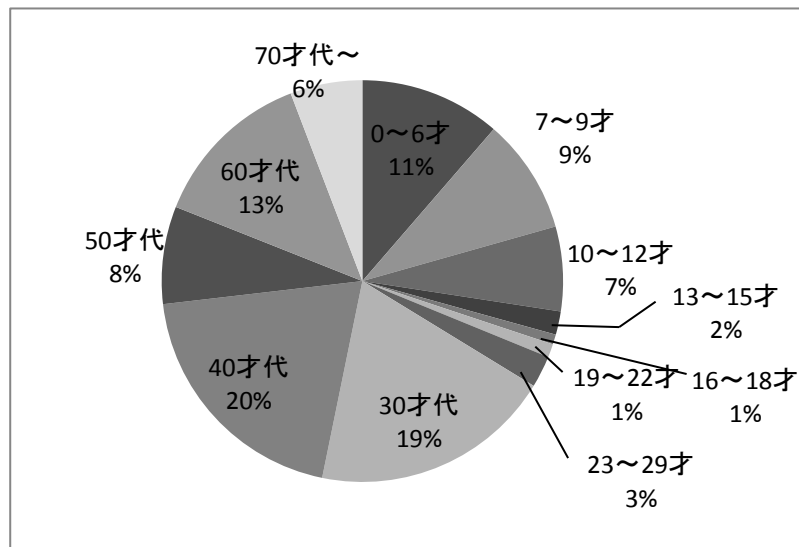
年齢	男	女	計
0～6才	20,455	29,341	49,796
7～9才	17,446	25,275	42,721
10～12才	11,501	21,956	33,457
13～15才	5,032	7,376	12,408
16～18才	2,967	3,529	6,496
19～22才	4,172	5,972	10,144
23～29才	5,278	11,077	16,355
30才代	25,997	58,927	84,924
40才代	39,046	63,826	102,872
50才代	19,485	23,802	43,287
60才代	29,763	28,621	58,384
70才代～	19,959	13,198	33,157
計	201,101	292,900	494,001



【千里丘図書館】

貸出冊数

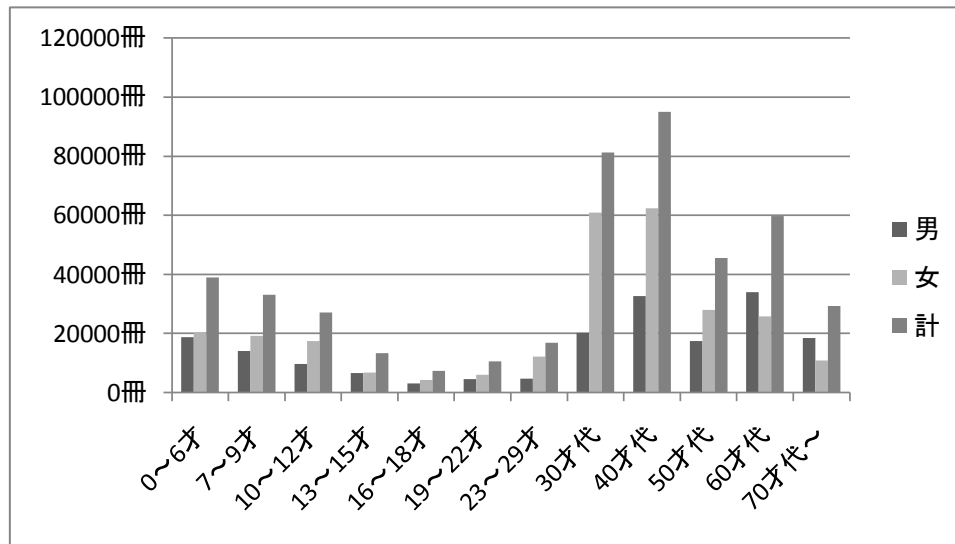
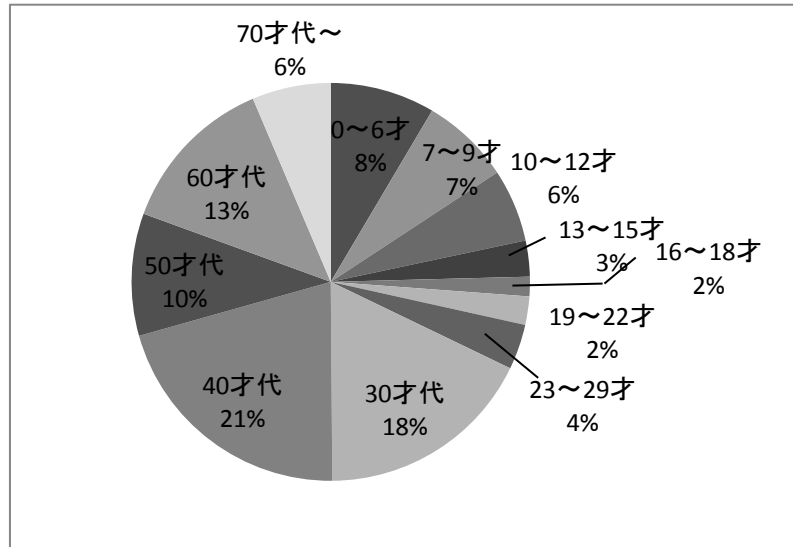
年齢	男	女	計
0～6才	21,123	29,224	50,347
7～9才	17,872	23,261	41,133
10～12才	11,093	19,124	30,217
13～15才	3,092	5,246	8,338
16～18才	1,635	1,935	3,570
19～22才	2,008	2,754	4,762
23～29才	2,997	8,364	11,361
30才代	18,717	67,717	86,434
40才代	27,420	61,103	88,523
50才代	14,152	20,730	34,882
60才代	28,752	29,699	58,451
70才代～	17,361	8,414	25,775
計	166,222	277,571	443,793



【山田駅前図書館】

貸出冊数

年齢	男	女	計
0～6才	18,745	20,212	38,957
7～9才	14,026	19,109	33,135
10～12才	9,659	17,460	27,119
13～15才	6,646	6,717	13,363
16～18才	2,999	4,266	7,265
19～22才	4,557	5,994	10,551
23～29才	4,636	12,187	16,823
30才代	20,240	60,956	81,196
40才代	32,599	62,437	95,036
50才代	17,488	27,980	45,468
60才代	33,935	25,805	59,740
70才代～	18,401	10,893	29,294
計	183,931	274,016	457,947



【山田分室】

貸出冊数

年齢	男	女	計
0～6才	9,639	11,864	21,503
7～9才	7,911	12,856	20,767
10～12才	4,265	9,722	13,987
13～15才	995	2,658	3,653
16～18才	929	1,399	2,328
19～22才	836	1,306	2,142
23～29才	1,660	5,617	7,277
30才代	7,495	34,846	42,341
40才代	10,146	36,274	46,420
50才代	5,979	15,627	21,606
60才代	20,502	24,672	45,174
70才代～	17,292	11,074	28,366
計	87,649	167,915	255,564

