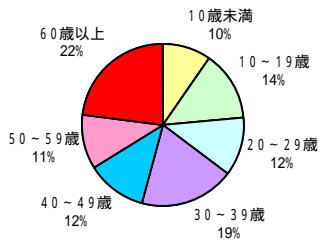


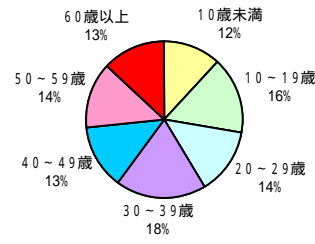
(別紙1)

平成15年度(2003年度)吹田市各地域における図書館実利用者数

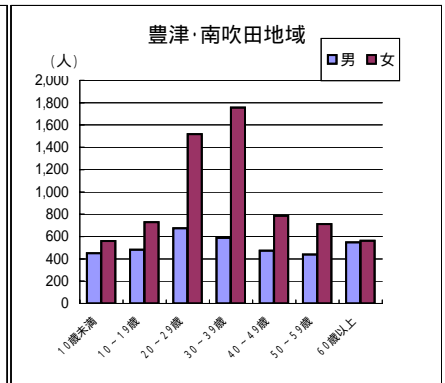
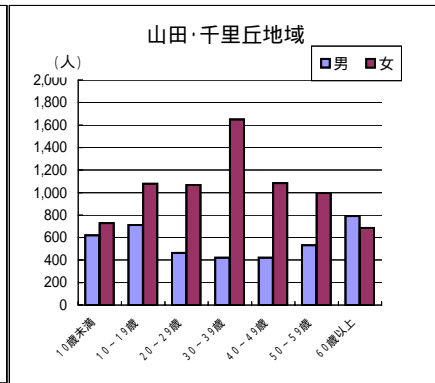
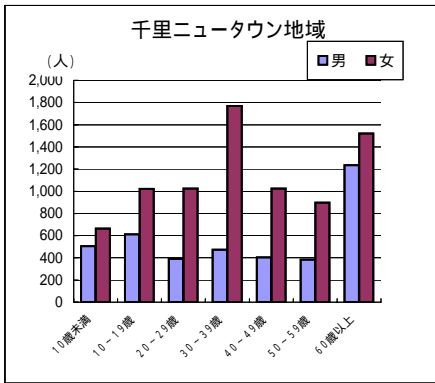
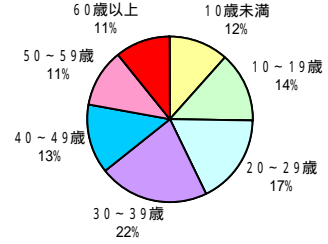
千里ニュータウン地域



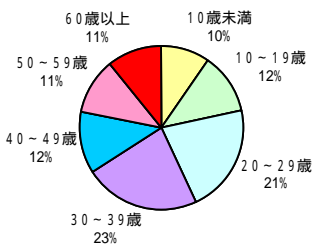
山田・千里丘地域



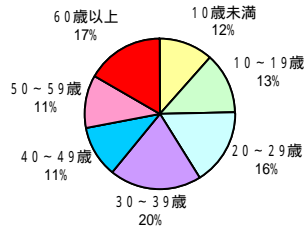
片山・岸部地域



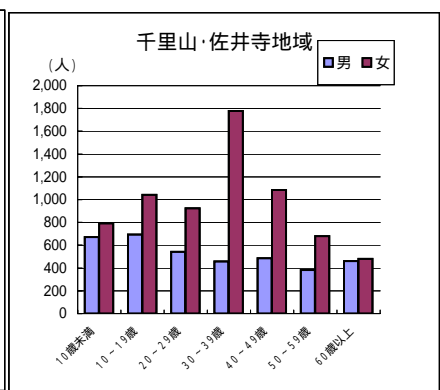
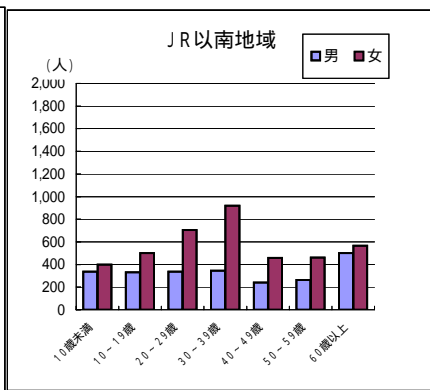
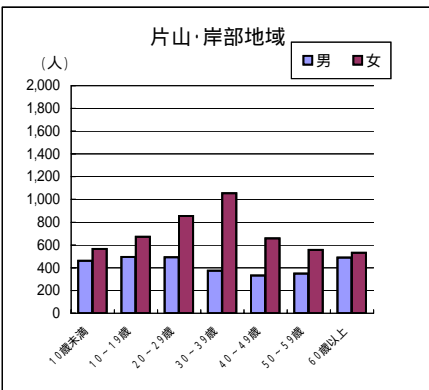
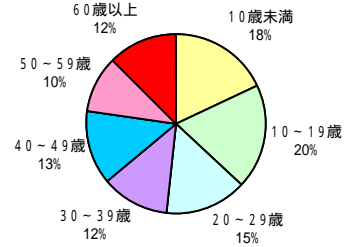
豊津・南吹田地域



JR以南地域



千里山・佐井寺地域



吹田市立図書館 過去3年間の各図書館の年齢別貸出利用者数

平成16年(2004年)3月末現在

(単位:人)

	6歳以下	7～9歳	10～12歳	13～15歳	16～18歳	19～22歳	23～29歳	30～39歳	40～49歳	50～59歳	60歳以上
平成13年度 (2001年度)	3,959	3,774	3,207	1,980	2,225	5,127	5,823	12,864	8,738	8,217	10,096
平成14年度 (2002年度)	4,500	4,927	4,698	2,114	2,112	4,759	5,754	13,069	8,593	8,414	11,199
平成15年度 (2003年度)	4,576	4,658	4,065	1,846	1,509	4,354	4,913	13,517	8,835	7,894	12,162
平成13年度 (2001年度)	3,315	4,815	4,554	2,625	2,580	3,797	6,473	18,736	15,040	16,112	29,540
平成14年度 (2002年度)	3,433	5,728	5,694	2,576	2,249	3,481	5,984	19,223	14,234	15,856	30,091
平成15年度 (2003年度)	3,639	5,128	5,306	2,181	2,283	3,335	5,252	18,798	14,229	15,496	30,629
平成13年度 (2001年度)	3,566	2,959	3,038	1,432	1,577	6,545	10,823	23,019	16,070	17,025	13,843
平成14年度 (2002年度)	2,987	2,839	2,945	1,337	1,673	5,956	10,129	22,638	15,448	15,728	14,019
平成15年度 (2003年度)	2,912	3,001	2,823	1,184	1,218	5,323	8,522	22,051	15,881	15,212	15,388
平成13年度 (2001年度)	2,468	4,735	4,661	1,747	1,375	2,114	3,470	11,510	10,860	10,820	11,800
平成14年度 (2002年度)	2,769	5,461	5,032	1,867	983	1,990	3,463	11,785	10,150	11,336	13,489
平成15年度 (2003年度)	2,794	4,975	4,877	1,568	922	1,826	3,403	12,065	10,256	10,823	14,583
平成13年度 (2001年度)	7,043	5,601	4,594	3,165	4,327	8,732	13,846	25,604	19,340	23,648	27,676
平成14年度 (2002年度)	5,919	5,748	5,721	3,149	3,903	8,410	12,689	25,070	18,750	24,056	28,437
平成15年度 (2003年度)	6,134	5,265	5,525	2,795	3,068	7,811	11,990	25,293	18,782	22,963	31,608
平成13年度 (2001年度)	889	1,423	1,282	784	581	873	1,598	5,232	4,119	3,910	7,986
平成14年度 (2002年度)	1,415	3,004	2,365	1,297	581	1,346	2,534	9,177	6,335	6,678	14,122
平成15年度 (2003年度)	1,585	3,065	2,455	956	658	1,178	2,226	10,128	7,594	6,927	15,616