



## 市民作品展示申込のご案内

～あなたの絵や写真を

千里丘図書館のなかで

飾ってみませんか～

吹田市立千里丘図書館

住所 吹田市千里丘上14-33

電話 06-6877-4060

FAX 06-6877-4073

URL <http://www.lib.suita.osaka.jp/>



## ●作品展示ができる方

吹田市立図書館の有効な借出カードを所持されている、吹田市在住の方。

## ●展示できる作品内容

展示される方のオリジナル作品で、写真や絵など平面的な作品

注) 立体的な作品は展示できません。

注) 内容が公序良俗に反すると図書館が判断したものは、展示をお断りする場合があります。

## ●展示できる作品の大きさ

A3判相当まで。 縦・横自由。

A3判を超える大きさのものは展示できません。

## ●展示できる作品数

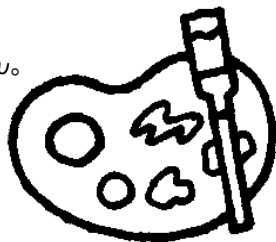
千里丘図書館で6作品まで展示可能。

1人1回の申込につき、2作品まで受付。

申込多数の場合は抽選。

注) ただし、過去6カ月以内に展示歴のある方よりも新規申込の方を優先します。

1人3回分の申込(計6作品)を同時期に出していただくことも可能。(申込が他になければ、同一の方の作品を6点展示する可能性もあります。)



## ●展示場所

千里丘図書館内 階段途中に2点、2階閲覧室の書架上に4点。

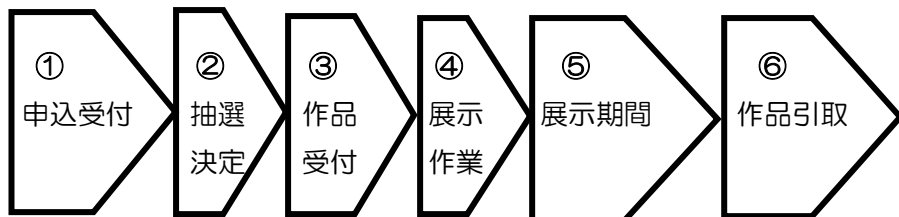
展示は市職員にお任せいただくこととなります。

額縁は千里丘図書館でご用意できます。

作品と額縁をセットで持ち込みも可能ですが、最終ページの

作品の保管について注意事項をご確認ください。

## ●申込から展示、作品引取までの流れ



### ① 申込受付

千里丘図書館へ直接来館（2階カウンター）で、偶数月の1日から同月の15日までの期間に申し込んでください。

「市民作品展示申込書」（千里丘図書館2階カウンターにあります。図書館HPからもダウンロードできます。）の記入が必要です。

吹田市立図書館の借出カードを申込時に確認させていただきますので、ご用意ください。

注）申込時には作品の持ち込みは不要です。

### ② 抽選・決定通知

申込多数で抽選となる場合がございますので、展示の可否を申込月の16日に電話連絡いたします。

### ③ 作品受付

展示が決定した方は、連絡があった16日から同月の最終水曜日までの間に、千里丘図書館開館時間中に作品を直接お持ちください。

### ④ 展示作業

作品展示作業は市職員が、偶数月の最終木曜日（図書館の休館日）に行います。

## ⑤ 展示期間

展示期間は次の偶数月の最終木曜日に、新たな作品展示に交換するまでの2カ月間です。

## ⑥ 作品引取

展示終了後、1ヶ月の間に千里丘図書館へ直接、作品を引き取りにお越してください。

展示終了後、1ヶ月を過ぎて引き取りのない作品は、図書館で処分させていただきます。

## **作品（額縁を含む）の保管について注意事項**

- 1 展示期間の前後を含め、図書館での作品預かり期間中に、作品に損害が発生しても、図書館はその責を負いません。
- 2 展示期間中に、作品の紛失・盗難が発生しても、図書館はその責を負わないものとし、図書館は作品の紛失・盗難に気づいた時点でただちに展示者に連絡します。
- 3 展示作品に関して著作権侵害等の問題が発生した場合の対応は、展示者本人が責任を持って行うものとし、図書館はその責を負いません。
- 4 図書館での作品預かり期間は、作品受付開始日の偶数月16日から3カ月後の月末（展示終了後1カ月）までとし、預かり期間を過ぎて展示者による作品の引き取りがない場合、図書館において処分します。

\*お申し込み時にご記入いただいた個人情報は当企画においてのみ使用いたします。