



## 市民作品展示申込のご案内

～あなたの絵や写真を

千里丘図書館のなかで

飾ってみませんか～

吹田市立千里丘図書館

住所 吹田市千里丘上14-33

電話 06-6877-4060

FAX 06-6877-4073

URL <http://www.lib.suita.osaka.jp/>



## ●作品展示ができる方

吹田市立図書館の有効な借出カードを所持されている、吹田市在住の方。

## ●展示できる作品内容

展示される方のオリジナル作品で、写真や絵など平面的な作品

注) 立体的な作品は展示できません。

注) 内容が公序良俗に反すると図書館が判断したものは、展示をお断りする場合があります。

## ●展示できる作品の大きさ

A3判相当まで。 縦・横自由。

A3判を超える大きさのものは展示できません。

## ●展示できる作品数

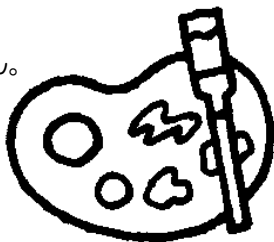
千里丘図書館で6作品まで展示可能。

1人1回の申込につき、2作品まで受付。

申込多数の場合は抽選。

注) ただし、過去6カ月以内に展示歴のある方よりも新規申込の方を優先します。

1人3回分の申込(計6作品)を同時期に出していただくことも可能。(申込が他になければ、同一の方の作品を6点展示する可能性もあります。)



## ●展示場所

千里丘図書館内 階段途中に2点、2階閲覧室の書架上に4点。

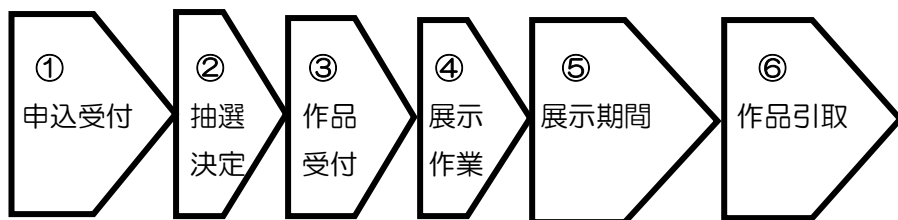
展示は市職員にお任せいただくことになります。

額縁は千里丘図書館でご用意できます。

作品と額縁をセットで持ち込みも可能ですが、最終ページの

作品の保管について注意事項をご確認ください。

## ●申込から展示、作品引取までの流れ



## ① 申込受付

千里丘図書館へ直接来館（2階カウンター）で、偶数月の1日から同月の15日までの期間に申し込んでください。

「市民作品展示申込書」（千里丘図書館2階カウンターにあります。図書館HPからもダウンロードできます。）の記入が必要です。

吹田市立図書館の借出カードを申込時に確認させていただきますので、ご用意ください。

注）申込時には作品の持ち込みは不要です。

## ② 抽選・決定通知

申込多数で抽選となる場合がございますので、展示の可否を申込月の16日に電話連絡いたします。

## ③ 作品受付

展示が決定した方は、連絡があった16日から同月の最終水曜日までの間に、千里丘図書館開館時間中に作品を直接お持ちください。

## ④ 展示作業

作品展示作業は市職員が、偶数月の最終木曜日（図書館の休館日）に行います。

## ⑤ 展示期間

展示期間は次の偶数月の最終木曜日に、新たな作品展示に交換するまでの2カ月間です。

## ⑥ 作品引取

展示終了後、1ヶ月の間に千里丘図書館へ直接、作品を引き取りにお越してください。

展示終了後、1ヶ月を過ぎて引き取りのない作品は、図書館で処分させていただきます。

## **作品（額縁を含む）の保管について注意事項**

- 1 展示期間の前後を含め、図書館での作品預かり期間中に、作品に損害が発生しても、図書館はその責を負いません。
- 2 展示期間中に、作品の紛失・盗難が発生しても、図書館はその責を負わないものとし、図書館は作品の紛失・盗難に気づいた時点でただちに展示者に連絡します。
- 3 展示作品に関して著作権侵害等の問題が発生した場合の対応は、展示者本人が責任を持って行うものとし、図書館はその責を負いません。
- 4 図書館での作品預かり期間は、作品受付開始日の偶数月16日から3ヵ月後の月末（展示終了後1ヵ月）までとし、預かり期間を過ぎて展示者による作品の引き取りがない場合、図書館において処分します。