

あいているじかん

*火^かよう日^び～金^{きん}よう日^び

あさ9じ30ぷん から よる7じまで

*土^どよう日^び・日^{にち}よう日^び・祝^{しゅくじつ}日^びと国民^{こくみん}の休^{きゅうじつ}日^び は

あさ9じ30ぷん から よる5じ30ぷんまで

おやすみのひ

月^{げつ}よう日^び (祝^{しゅくじつ}日^びと国民^{こくみん}の休^{きゅうじつ}日^びのときはあいています。)

つぎの日^ひが おやすみ になります。)

月^{つき}のはじめの木^{もく}よう日^び (祝^{しゅくじつ}日^びと国民^{こくみん}の休^{きゅうじつ}日^びのときは

あいています)

ねんまつねんし (12月^{がつ}28日^{にち}～1月^{がつ}4日^{にち})

とくべつせいりきかん



こども の としょかん

こども の へや



ごろすけ：県立図書館のごあんないやくです



ふくしまけんりつとしょかん
福島県立図書館



〒960-8003

ふくしましもりあいあざにしようざん
福島市森合字西養山1

でんわ 024-535-3218

<https://www.library.fcs.ed.jp/>



はじめて ほん を かりるとき は

カウンターで りょうカードを つくってください。
つぎからは かりるときに ほんといっしょに
カードを だしてください。

10さつ 15日^{にち}かん かりられます。

えんちょうしたいときは としょかんへでんわして
ください。



ほん を かえすとき は

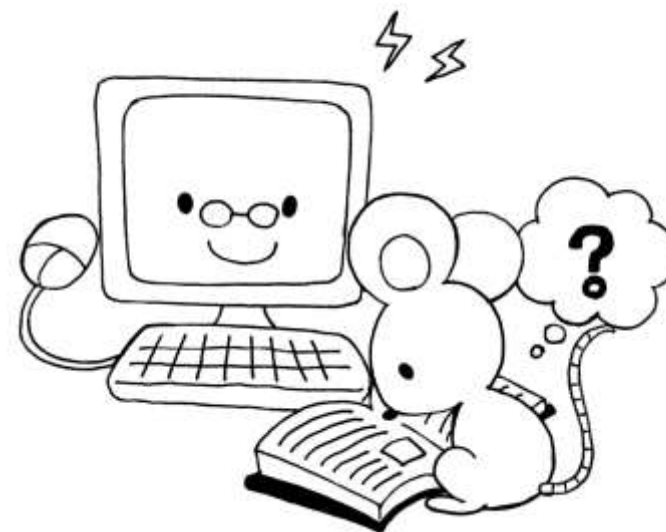
ほんは こどものへやの カウンターに
かえして ください。

としょかんが しまっているときは げんかんにある
ブックポストに いれてください。

とおくに すんでいるひとは じぶんのうちの
ちかくにある としょかんにかえすことも できます。
ちかくの としょかんに きいてみてください。

わからないことがあったら？

としょかんのひとに なんでも きいてください。
さがしている ほんが みつからないときも きいて
ください。



こどものへや での やくそく

- みんなに めいわくを かけないこと。
- ほんを たいせつに すること。
- ものを たべたり のんだり しないこと。
- よんだほんは もとのばしょに もどすこと
(ばしょがわからなくなったら としょかんのひとに
きいてください)。