

令和3年度第1回福島県立図書館協議会次第

日時 令和3年9月30日(木)
午後2時から
場所 県立図書館 第1研修室

1 開 会

2 あいさつ

3 議 事

(1) 会長及び副会長の選出

(2) 議事録署名人の選出

(3) 報告事項

① 令和3年度図書館利用実績について

資料1

② 令和3年2月に発生した地震による被害状況と復旧計画
について

資料2

(4) 協議事項

① 「福島県立図書館アクションプラン(第4次)」の策定について

資料3,4

(5) その他

4 閉 会

令和3年度第1回福島県立図書館協議会出席者名簿

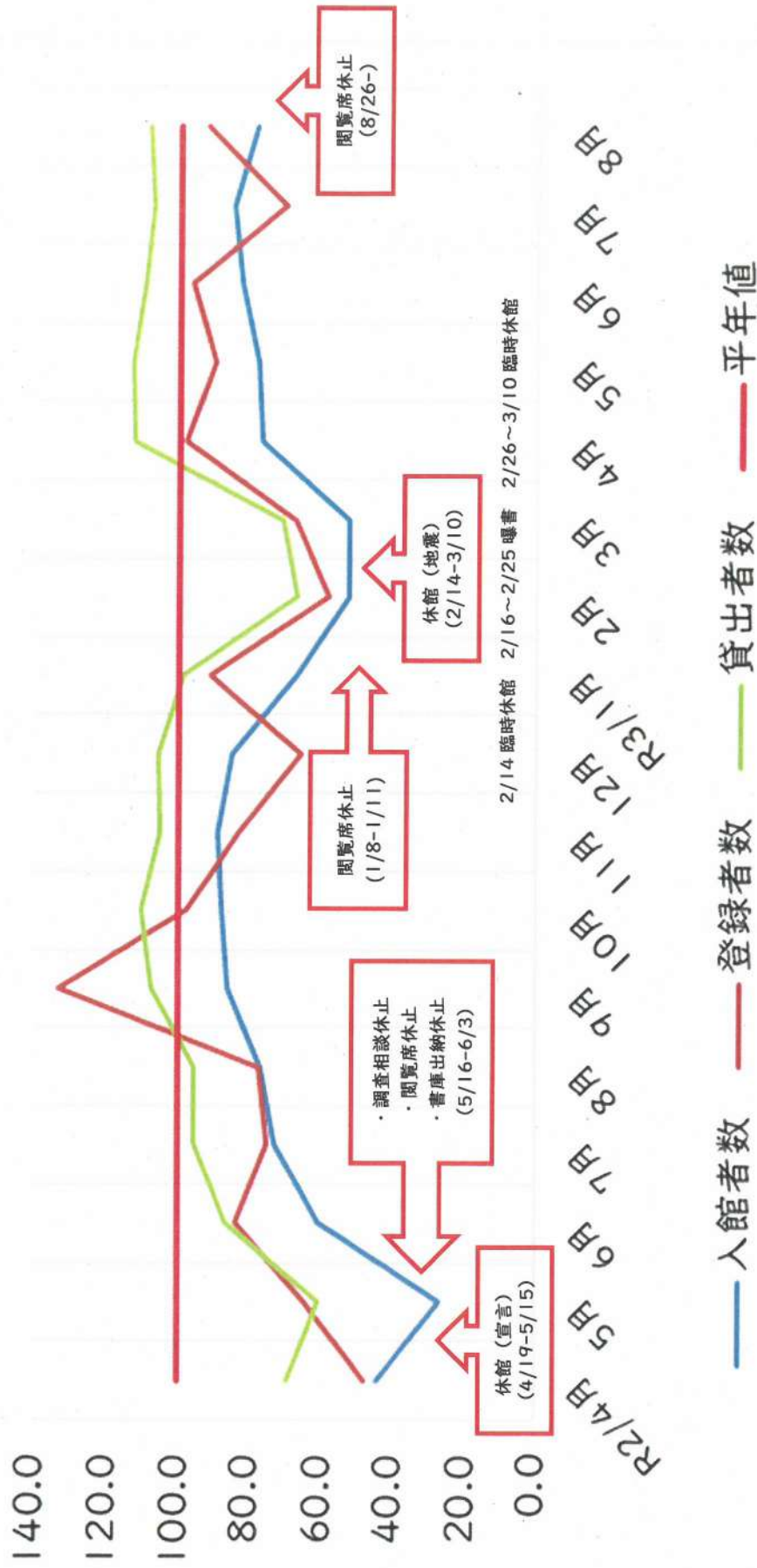
	氏 名	所属団体等（主な役職名等）
協議会委員 ※五十音順	い じつ みちふみ 井 實 充 史	福島大学（人間発達文化学類教授）
	さんべい しんじ 三 瓶 真 二	公 募
	さんべい ちかこ 三 瓶 千 香 子	桜の聖母短期大学（キャリア教養学科教授）
	すとう かおり 須 藤 薫	福島県公共図書館協会（喜多方市立図書館長）
	たかはし あきこ 高 橋 明 子	福島県家庭教育インストラクター連絡協議会（喜多方市教育委員）
	はしもと ただひろ 橋 本 忠 広	福島県高等学校長協会（県立須賀川桐陽高等学校長）
	ほし の あ き 星 野 亜 希	福島県中学校長会（白河市立大信中学校長）
	もり おか こう 森 岡 こ う	公 募
社 育 課 会	新 井 里 美	主幹兼副課長
	平 塚 恵 里 子	主任主査
	中 野 利 美	主事
図 書 館	岡 崎 拓 哉	館 長
	島 田 淳	副館長
	佐々木 加奈子	企画管理部長
	吉 田 和 紀	資料情報サービス部長
	津 田 幸 康	主任主査（総務担当）
	鈴 木 史 穂	専門司書（企画協力担当）
	加 藤 麻 依 子	専門司書（一般資料チーム）
	田 中 信 乃	主任司書（地域資料チーム）
	橋 本 栄 理 子	主任司書（児童資料チーム）
	厚 海 仁 志	主任司書（逐次刊行資料チーム）

図書館利用実績

福島県立図書館

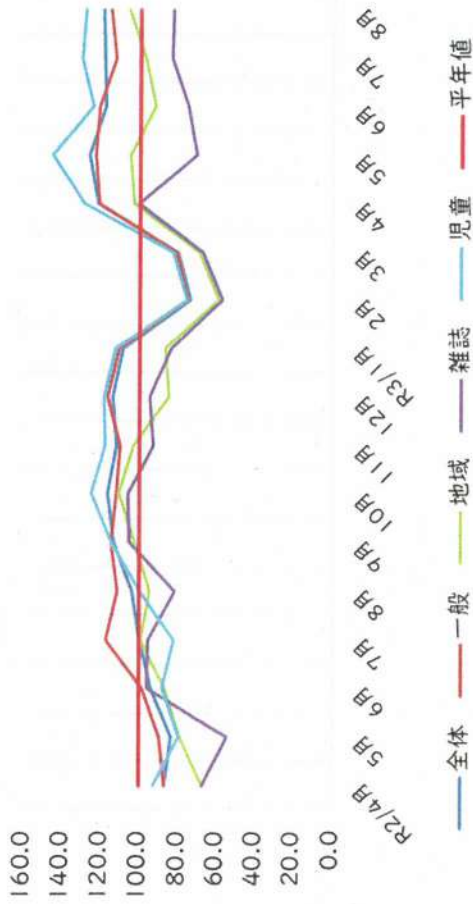
《指数で見る県立図書館の利用状況 ～コロナ禍を踏まえて～》

入館者・登録者・貸出利用者（対平年値）

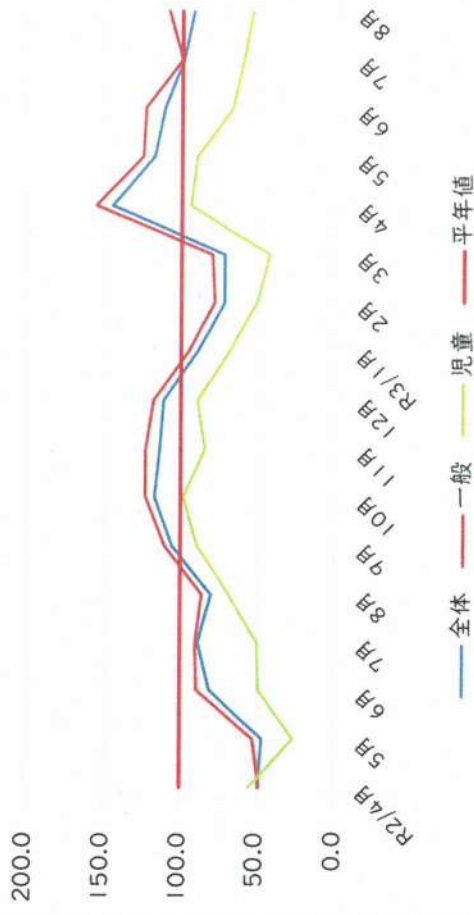


* 「平年値」：東日本大震災後の平成24年度からコロナ禍前である令和元年度までの、サービス環境に大きな変動がなかった8年間の数値を平均化したもの。

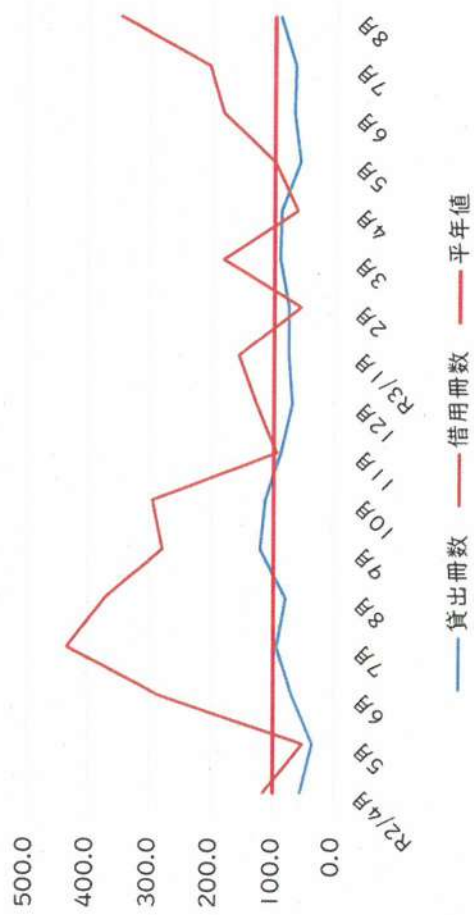
貸出冊数 (対平年値)



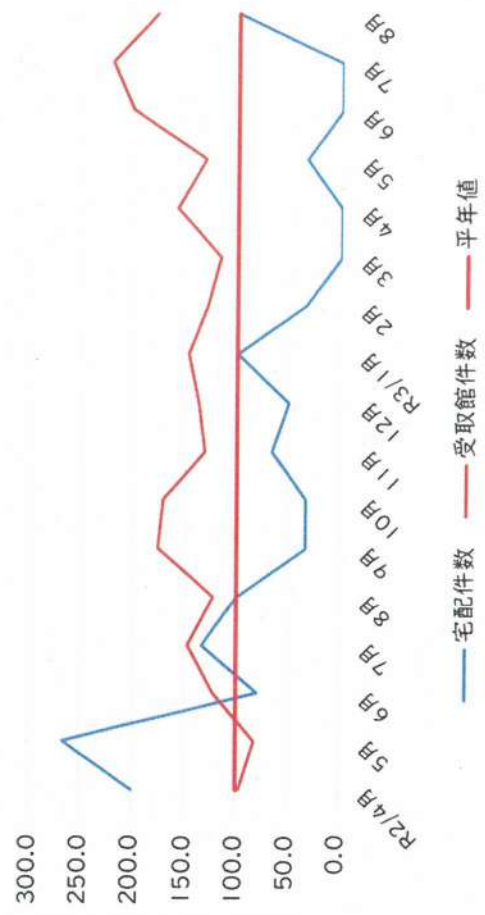
調査相談 (対平年値)



相互貸借 (対平年値)



資料搬送サービス (対平年値)



令和3年度 図書館利用実績 (4月～8月)

I 各年度4月～8月計及び対平年値同期比 (平年値=100)

* 「平年値」：東日本大震災後の平成24年度からコロナ禍前である令和元年度までの、サービス環境に大きな変動がなかった8年間の数値を平均化したもの。

(1) 入館者及び開館日数

区分	入館者数 (人・%)			開館日数 (日)			1日当たりの入館者数 (人・%)		
	年度合計	4月～8月計	平年値同期比	年度合計	4月～8月計	年度合計	年度合計	4月～8月計	平年値同期比
令和3年度		64,092	80.0		127			505	79.5
令和2年度	113,657	46,390	57.9	251	104	453		446	70.2
令和元年度	172,464	82,122	102.6	286	127	603		647	101.8
平成30年度	174,034	82,390	102.9	286	126	609		654	103.0
平成29年度	164,502	78,102	97.5	288	127	571		615	96.8
平年値			80,078						635

* 令和2年度は、新型コロナウイルス感染拡大防止 (4/19-5/15) 及び福島県沖地震 (2/26-3/10) のための臨時休館あり。

(参考) こどものへや入館者数

区分	入館者数 (人・%)		
	年度合計	4月～8月計	平年値同期比
令和3年度		23,651	89.3
令和2年度	39,211	15,889	60.0
令和元年度	55,762	26,347	99.4
平成30年度	55,116	26,531	100.1
平成29年度	54,748	26,418	99.7
平年値			26,495

(2) 登録者数

区分	新規 (人・%)			更新 (人・%)			合計 (人・%)		
	年度合計	4月～8月計	平年値同期比	年度合計	4月～8月計	平年値同期比	年度合計	4月～8月計	平年値同期比
令和3年度		1,597	96.1		708	103.8		2,305	98.4
令和2年度	2,527	1,168	70.3	1,134	513	75.2	3,661	1,681	71.7
令和元年度	3,104	1,520	91.5	1,474	696	102.1	4,578	2,216	94.6
平成30年度	3,128	1,725	103.9	1,530	752	110.3	4,658	2,477	105.7
平成29年度	3,169	1,671	100.6	1,408	676	99.1	4,577	2,347	100.2
平年値			1,661			682			2,343

(3) 貸出利用者数

区分	貸出利用者数 (人・%)		
	年度合計	4月～8月計	平年値同期比
令和3年度		19,072	110.0
令和2年度	35,146	14,295	82.4
令和元年度	41,712	18,006	103.8
平成30年度	41,513	18,399	106.1
平成29年度	39,979	17,690	102.0
平年値			17,345

(4) 貸出冊数

区分	平成29年度			平成30年度			令和元年度			令和2年度			令和3年度			平年値 (冊)
	年度合計 (冊)	4月～8月計 (冊)	平年値同期比 (%)	年度合計 (冊)	4月～8月計 (冊)	平年値同期比 (%)	年度合計 (冊)	4月～8月計 (冊)	平年値同期比 (%)	年度合計 (冊)	4月～8月計 (冊)	平年値同期比 (%)	年度合計 (冊)	4月～8月計 (冊)	平年値同期比 (%)	
総記	2,026	884	102.3	2,404	1,006	116.5	2,624	1,149	133.0	2,413	1,043	120.8	2,413	1,127	130.5	864
哲学宗教	4,451	1,838	96.8	4,718	2,119	111.6	4,566	1,820	95.8	4,739	2,003	105.4	4,739	2,442	128.6	1,900
歴史地理	7,399	3,097	99.0	7,616	3,197	102.2	8,057	3,494	111.7	7,364	3,109	99.4	7,364	3,223	103.0	3,128
社会科学	11,626	4,820	112.4	11,461	4,701	109.6	12,629	5,315	123.9	12,819	5,109	119.1	12,819	5,825	135.8	4,288
自然科学	7,151	3,036	98.0	7,335	3,028	97.8	7,925	3,200	103.3	7,996	3,518	113.6	7,996	3,908	126.2	3,097
工学工業	6,571	2,675	91.5	7,216	2,935	100.4	7,941	3,241	110.9	6,563	2,649	90.6	6,563	3,701	126.6	2,922
産業	3,584	1,614	105.2	3,663	1,662	108.3	4,107	1,727	112.5	3,663	1,559	101.6	3,663	2,011	131.0	1,535
芸術	7,937	3,400	95.8	8,308	3,465	97.6	8,123	3,494	98.4	7,906	3,247	91.5	7,906	4,160	117.2	3,550
語学	1,206	436	81.2	1,310	627	116.7	1,362	575	107.1	1,204	492	91.6	1,204	642	119.5	537
文学	21,337	9,029	102.6	21,619	9,176	104.2	21,606	9,439	107.2	20,391	8,816	100.2	20,391	9,982	113.4	8,802
地域資料	8,054	3,549	102.8	8,305	3,432	99.5	7,568	3,376	97.8	6,885	2,981	86.4	6,885	3,484	101.0	3,451
新聞雑誌	7,316	3,189	92.4	7,549	3,196	92.6	7,487	3,129	90.6	6,773	2,735	79.2	6,773	2,836	82.1	3,453
小計	88,658	37,567	100.1	91,504	38,544	102.7	93,995	39,959	106.5	88,716	37,261	99.3	88,716	43,341	115.5	37,526
児童	62,041	28,021	112.0	64,046	29,035	116.1	64,369	27,695	110.7	54,580	22,327	89.3	54,580	32,845	131.3	25,011
合計	150,699	65,588	104.9	155,550	67,579	108.1	158,364	67,654	108.2	143,296	59,588	95.3	143,296	76,186	121.8	62,537

(6) 相互貸借

	平成29年度			平成30年度			令和元年度			令和2年度			令和3年度		
	年度合計 (件・冊)	4月～8月計 (件・冊)	平年値同期比 (%)	年度合計 (件・冊)	4月～8月計 (件・冊)	平年値同期比 (%)	年度合計 (件・冊)	4月～8月計 (件・冊)	平年値同期比 (%)	年度合計 (件・冊)	4月～8月計 (件・冊)	平年値同期比 (%)	4月～8月計 (件・冊)	平年値同期比 (%)	平年値 (件・冊)
県内															
貸出件数	1,041	437	100.8	1,035	431	99.4	1,029	449	103.5	855	337	77.7	399	92.0	434
貸出冊数	4,538	2,021	95.5	5,171	2,250	106.4	4,386	2,113	99.9	4,042	1,448	68.4	1,506	71.2	2,116
借用件数	116	54	106.1	133	74	145.5	149	66	129.7	206	100	196.6	83	163.1	51
借用冊数	138	67	84.9	178	87	110.3	249	102	129.3	445	237	300.5	153	194.0	79
県外															
貸出件数	493	221	112.0	456	190	96.3	409	183	92.8	358	130	65.9	173	87.7	197
貸出冊数	791	373	120.2	703	303	97.6	685	290	93.4	587	214	68.9	285	91.8	310
借用件数	69	25	82.3	78	38	125.1	73	22	72.4	89	43	141.6	43	141.6	30
借用冊数	88	28	63.8	90	43	98.0	111	36	82.1	112	50	114.0	53	120.8	44
合計															
貸出件数	1,534	658	104.3	1,491	621	98.4	1,438	632	100.2	1,213	467	74.0	572	90.7	631
貸出冊数	5,329	2,394	98.7	5,874	2,553	105.2	5,071	2,403	99.1	4,629	1,662	68.5	1,791	73.8	2,426
借用件数	185	79	97.2	211	112	137.8	222	88	108.3	295	143	176.0	126	155.1	81
借用冊数	226	95	77.4	268	130	105.9	360	138	112.4	557	287	233.8	206	167.8	123

(7) 資料宅配サービス利用状況

区分	件数 (件・%)			冊数 (冊・%)		
	年度合計	4月～8月計	平年値同期比	年度合計	4月～8月計	平年値同期比
令和3年度		3	21.4		4	4.3
令和2年度	30	22	157.1	122	88	95.7
令和元年度	11	6	42.9	55	26	28.3
平成30年度	17	7	50.0	98	43	46.7
平成29年度	23	11	78.6	147	78	84.8
平年値			14			92

*平成22年6月から相双・会津地区を対象に限定実施。平成23年7月より対象を全県域に拡大実施。

(8) 受取館指定サービス利用状況

区分	件数 (件・%)			冊数 (冊・%)		
	年度合計	4月～8月計	平年値同期比	年度合計	4月～8月計	平年値同期比
令和3年度		272	214.2		944	237.8
令和2年度	479	175	137.8	1,767	672	169.3
令和元年度	361	155	122.0	1,169	554	139.5
平成30年度	396	153	120.5	1,134	408	102.8
平成29年度	223	30	23.6	736	97	24.4
平年値			127			397

*平成29年3月より試行実施。本稼働は平成29年7月から（7月は周知期間としたため実施開始は8月）。

2 年度計

(1) 遠隔地返却

区分	冊数 (冊)	平年値同期比 (%)
令和2年度	6,272	95.5
令和元年度	7,212	109.8
平成30年度	7,578	115.4
平成29年度	6,865	104.6
平年値		6,566

* 令和3年度は、8月終了時点で3,068冊。

(2) 新聞記事閲覧システム

区分	件数 (件)	平年値同期比 (%)
令和2年度	270	76.1
令和元年度	388	109.3
平成30年度	396	111.5
平成29年度	396	111.5
平年値		355

* 平成24年6月より提供開始。

* 令和3年度は、8月終了時点で158件。

(3) 移動図書館あづま号貸出冊数

区分	冊数 (冊)	平年値同期比 (%)
令和2年度	24,635	97.2
令和元年度	28,380	112.0
平成30年度	26,786	105.7
平成29年度	23,506	92.7
平年値		25,348

(4) 市町村・学校への支援貸出

区分	冊数 (冊)	平年値同期比 (%)
令和2年度	2,640	42.0
令和元年度	5,488	87.3
平成30年度	8,630	137.4
平成29年度	9,173	146.0
平年値		6,283

令和3年2月に発生した地震による被害状況と復旧計画について

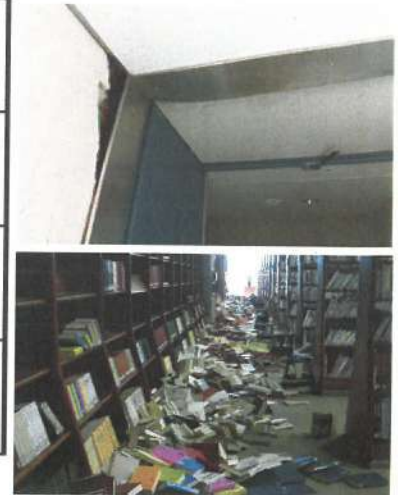
1 被害状況

令和3年2月13日の地震による主な被害は次のとおりです。

No.	被害場所	被害の程度及び被害状況
1	公開図書室 南西壁面ガラス	1枚破損し破片が落下
2	公開図書室 南西及び北西ガラス窓	各1枚破損
3	公開図書室 南側ガラス控柱	3枚が一部破損し破片が落下
4	公開図書室 北側ガラス控柱	2枚一部破損し破片が落下
5	公開図書室 天井	天井パネルに亀裂1か所 破片が落下
6	公開図書室 天井	空調吸込口の鉄製枠が落下2か所
7	公開図書室 天井	空調オートノズルがずれて 落下のおそれ1か所
8	公開図書室 天井	防煙垂れ壁3区間破損
9	公開図書室 南側ブラインド設備	1基がガラス落下で大きく損傷 3基が羽の一部を損傷
10	公開図書室棟 南西屋根軒天	1か所破損
11	事務棟1階空調機械室内 屋内給水設備	配管類が破損し漏水
12	公開図書室天井裏 空調機械室内 空調設備	配管類が破損し漏水 送風ダクト接合部ズレで空気漏れ
13	1階書庫	ガラス製防煙垂れ壁2区間破損
14	公開図書室 円柱	化粧石板の1部剥落



15	公開図書室棟 南西側柱	基礎部分コンクリート剥落
16	図書館・美術館連絡通路 図書館側	エキスパンションの破損、壁の剥落
17	公開図書室など	書架、マイクロフィルムケースの破損 漏水による誘導灯、煙感知器の故障
18	図書等の資料	217,111冊落下、1,180冊が破損



2 復旧計画

(1) 緊急対応

3月10日まで臨時休館し、緊急に以下の対応を行うとともに、他の被害の状況も確認し、館内の安全を確認しました。

- ア 空調機械配管の止水(No.11,12)
- イ 破損した壁面ガラスの撤去、板パネルによる仮設、控柱ガラスの落下防止(No.1,3,4)
- ウ 公開図書室の書架の修理(No.17)
- エ オートノズルの撤去、ガラス製防煙垂れ壁の撤去(No.7,13)
- オ 散乱した資料の整理(No.18)

(2) 復旧が完了した事項

令和3年9月までに以下の復旧を完了しました。

- ア 公開図書室内の円柱の修繕(No.14)
- イ 公開図書室南側の柱の修繕(No.15)
- ウ 子どもの部屋書架の修理、マイクロフィルムケースの買い替え(No.17)
- エ 誘導灯、煙感知器の修理(No.17)

(3) 現在対応中の事項

被害の大きかった壁面ガラスや天井、空調機器類については、現在、修繕のための設計を委託しており、工事完了は令和4年8月を予定しています。(No.1～13)

美術館との連絡通路の修繕工事は、見積合わせの準備中で、工事完了は令和4年2月を予定しています。(No.16)

資料の修理製本は、9月22日に委託契約を締結し、完成は令和4年2月を予定しています。

公開図書室・こどもの部屋



書庫





マイクロフィルムケース

